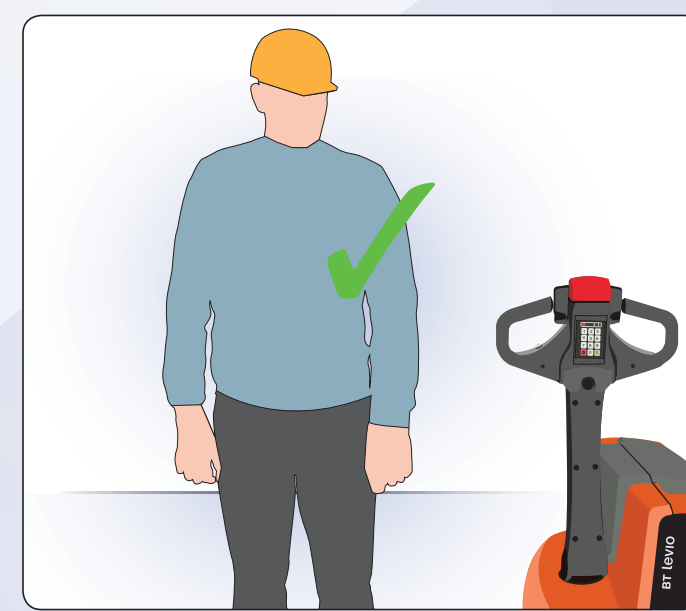


# Sikkert arbejde med palletruck

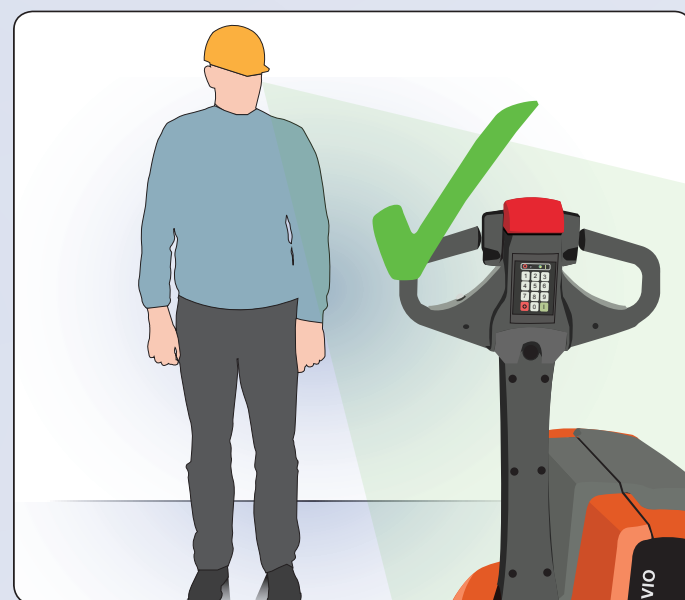
## 22 praktiske og enkle tips



Kun personer, som er godkendt af virksomheden, må betjene elektriske palletruck.



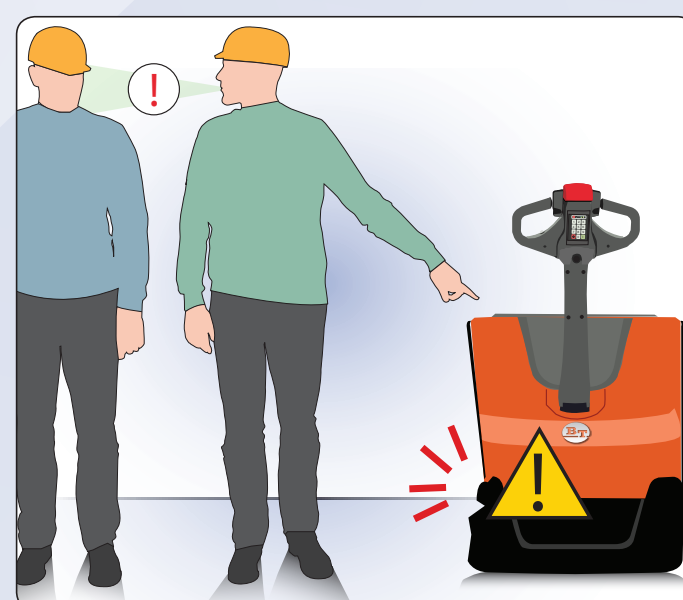
Palletrucken skal altid slukkes efter brug.



Kontroller palletrucken før brug.



Brug altid sikkerhedssko.



En skade skal altid meldes, så forværring undgås.



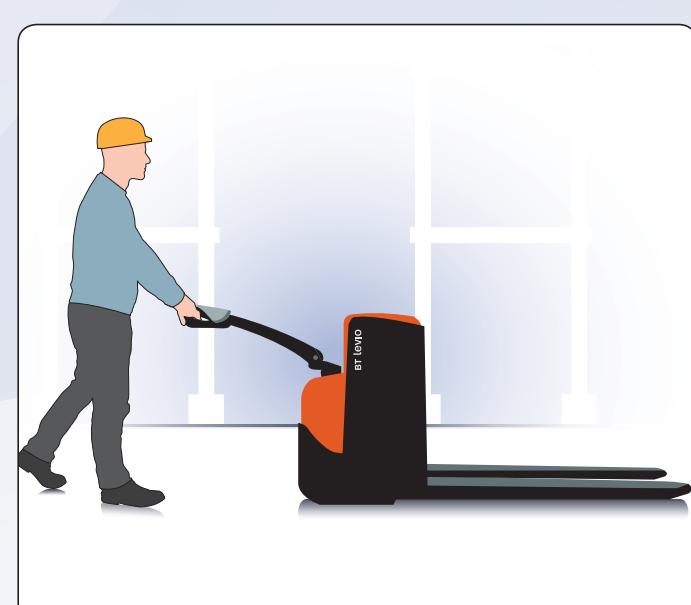
Betjen ikke palletrucken med våde eller fugtige hænder, og undgå glatte og fedtede sko.



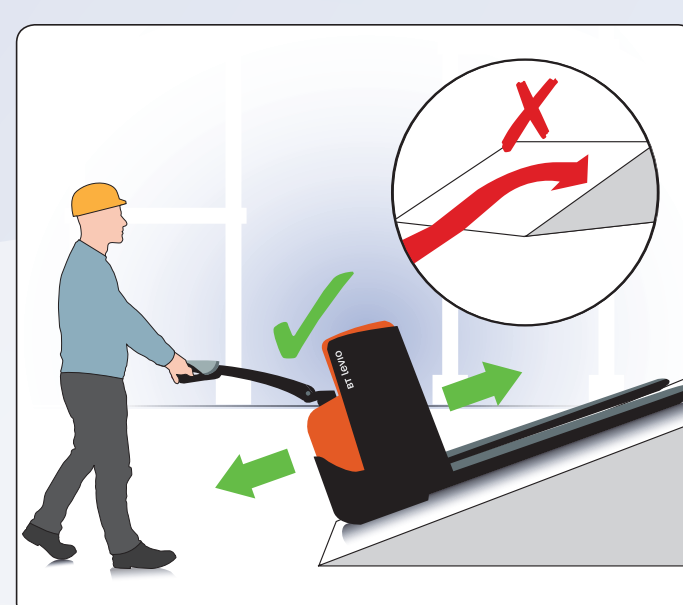
Lad aldrig en anden person køre med på trucken, og hæng eller sid aldrig selv på trucken for at køre med.



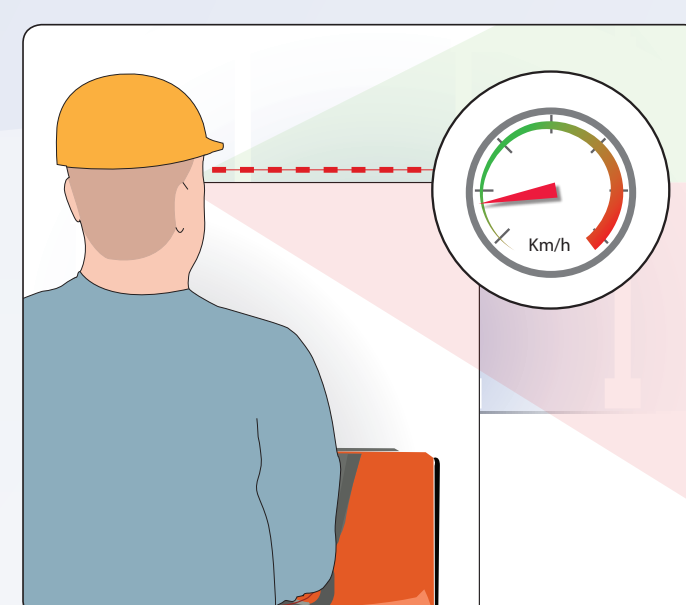
Træd ikke op på palletrucken. Brug den aldrig som trin.



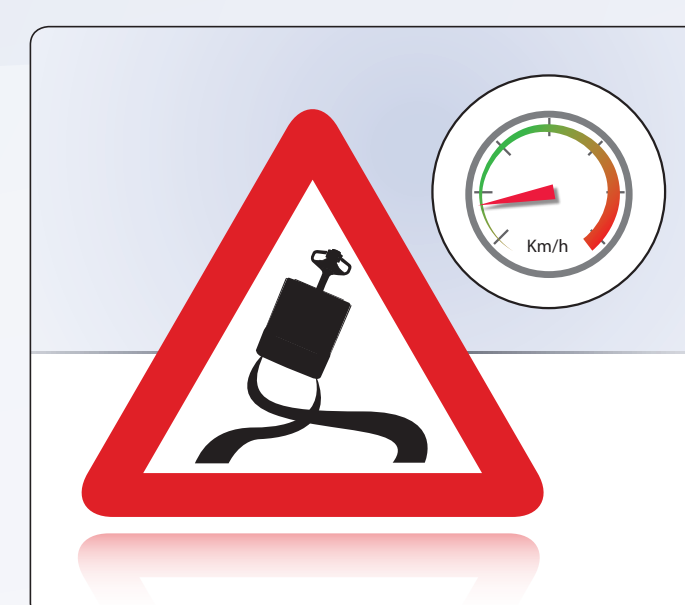
Kør forsigtigt, fornuftigt og forsvarligt med trucken. Undgå pludselig acceleration og opbremsning, og kør ekstra forsigtigt, når du skal dreje.



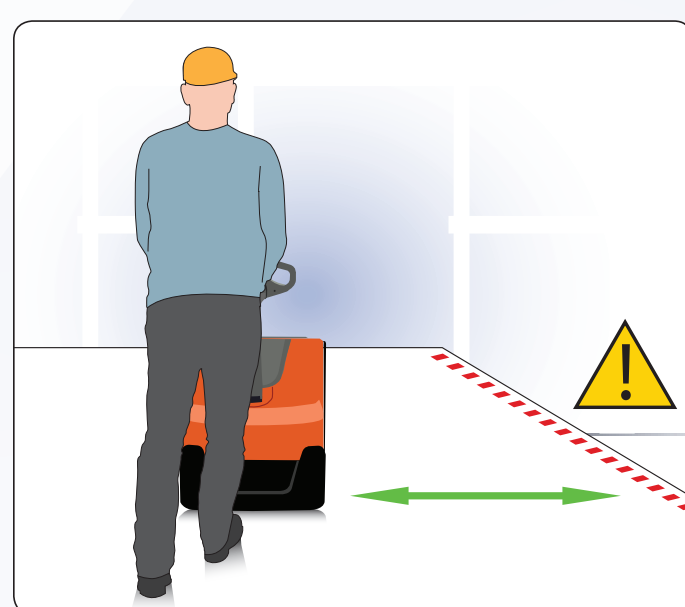
På hældninger: Kør langsomt, og således at lasten altid befinder sig opad i hældningen. Kør lige op og ned. Vend aldrig på en hældning.



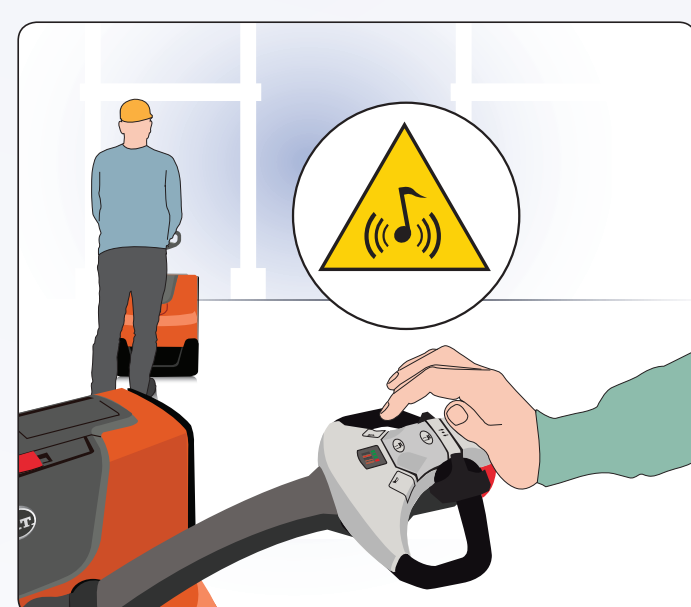
Har du begrænset udsyn, så sænk farten.



Sænk farten på glatte gulve, så trucken ikke glider eller skrider ud.



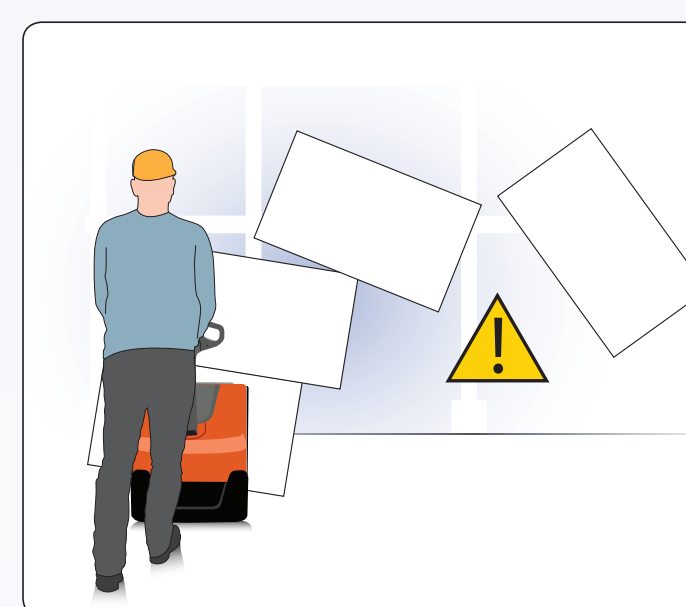
Hold altid sikker afstand til kanter, vægge, læsseramper o.l. Vær særlig forsigtig i områder, der er markeret som 'farlige'.



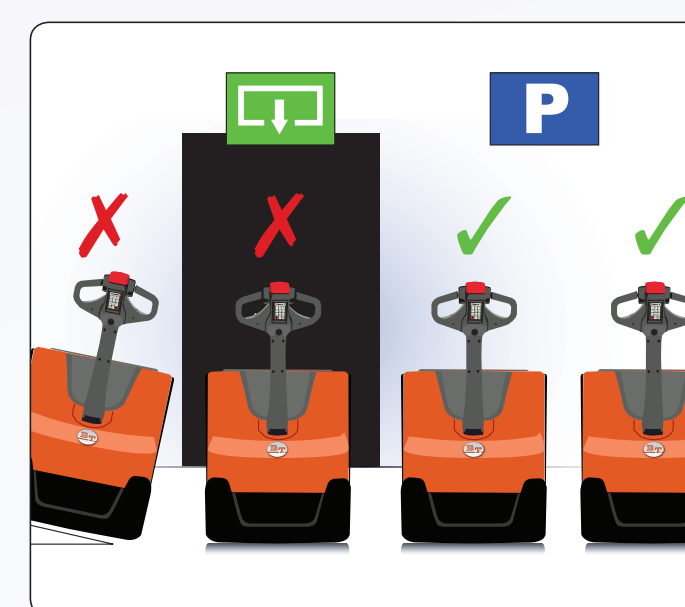
Brug hornet ved overhaling, ved hjørner med dårligt udsyn og i kryds, for at advare andre.



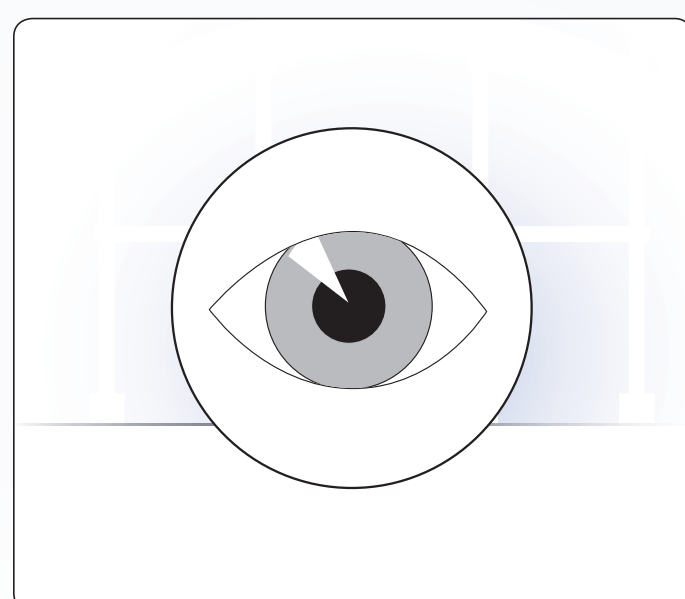
Kør aldrig med en last, som overstiger palletrucks kapacitet.



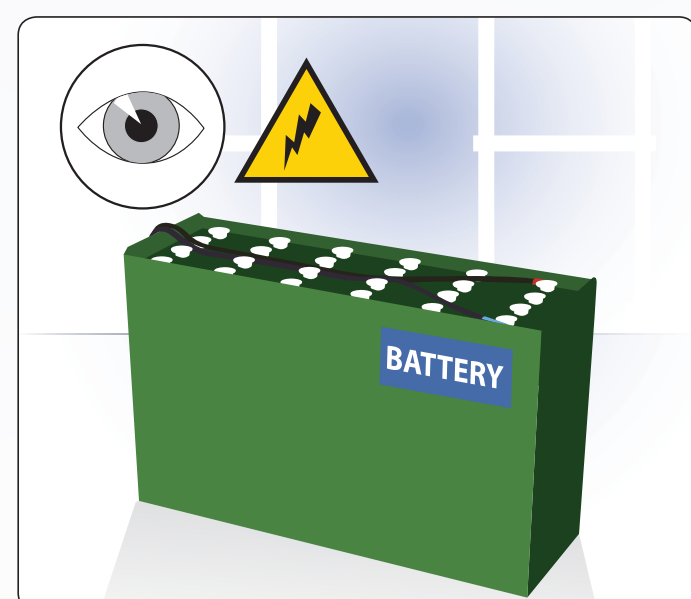
Flyt kun rundt med gods, der ligger stabilt på en palle (evt. fastgjort).



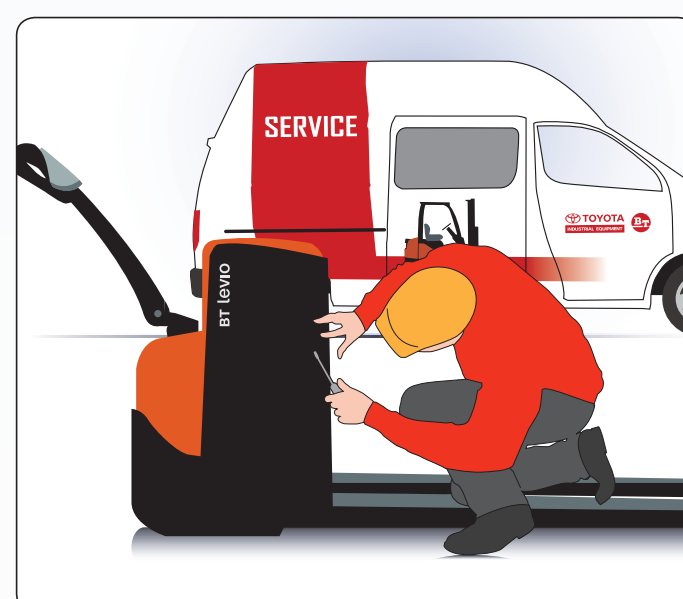
Parker aldrig en truck på en hældning, foran en nødudgang eller andre steder, hvor den er til hinder for trafikken.



Se altid i kørselsretningen og bremes i tide, så du undgår skader.



Vær forsigtig med batteriet og dets tilslutning. Kontroller jævnligt batteriets tilstand.



Vedligeholdelse, justering og reparation må kun udføres af en autoriseret servicetekniker.



I displayet vises forskellige koder, herunder eventuelle fejlkoder. Tjek venligst brugermanualen, før du tilkalder en servicetekniker.



I nødstilfælde trykkes på nødstopknappen.

## Bygget og udviklet med henblik på sikkerhed

Hvert år sker der mange små og unødvendige uheld, fordi internt transportmateriel bruges skødesløst og ufornuftigt. Truck, som for eksempel Toyotas BT Levio, er konstrueret med sikkerhed for øje, når paller skal flyttes fra A til B. Toyotas BT Levio er nem at betjene og mindsker derfor risikoen for ulykker og skader på arbejdspladsen. Denne plakat giver dig nogle praktiske og enkle tips til, hvordan du kan arbejde sikkert med elektriske palletruck.

Ønsker du mere information om BT Levio og andre produkter eller serviceydelser fra Toyota Material Handling, så ring til os på: 70 220 260 eller besøg os på [www.toyota-forklifts.dk](http://www.toyota-forklifts.dk)

**TOYOTA**

MATERIAL HANDLING